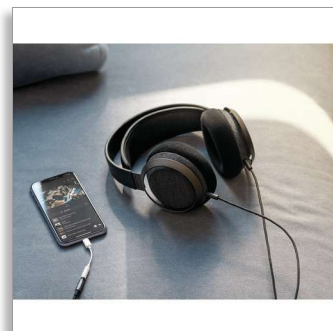




Philips Fidelio  
Fones supra-auriculares  
abertos e com fio X3

Amplidão sonora natural

Conforto ultraleve  
Acabamento de qualidade em  
couro/metal  
Cabo destacável de 3 m



X3

## Como uma sala de concertos para seus ouvidos

### Projetado para audiófilos

Da respiração do cantor ao chiado do dedilhado no braço da guitarra, esses fones de ouvido com traseira aberta feito para audiófilos são leves como uma pluma e afinados com perfeição. Descubra novas camadas de transparência e detalhes sempre que os usar.

#### **Precisão. Balanço. Detalhe.**

- Projetado para um desempenho excepcional
- A arte do equilíbrio. Em sintonia com drivers de 50 mm
- Graves definidos e impactantes. Frequências médias balanceadas
- Altas frequências impecavelmente detalhadas
- Design com acabamento aberto. Palco sonoro amplo e natural

#### **Um desempenho com bravura**

- Sinta a paixão. Design premium
- Elegantes Muirhead em couro legítimo. De origem responsável
- Tecido Kvadrat acusticamente transparente
- Almofadas auriculares de veludo levíssimas, com espuma com memória

#### **Do telefone ao Hi-Fi de alta qualidade**

- Áudio de alta resolução. Ouça todos os detalhes
- Som potente de qualquer fonte
- Cabo de fibra incluso com conector de 3,5 mm a 6,3 mm

# PHILIPS

Fones supra-auriculares abertos e com fio X3

Amplidão sonora natural Conforto ultraleve, Acabamento de qualidade em couro/metal. Cabo destacável de 3 m

## Destaques

### Desempenho excepcional



Os fones de ouvido Philips Fidelio X3 apresentam conchas auditivas com dupla camada, que reduzem a ressonância e a vibração. Os drivers de neodímio foram projetados para inclinar 15 graus, encaixando-se na geometria natural da sua orelha para a melhor precisão em altas frequências. O resultado: desempenho impecável com detalhes elegantes.

### Sinta a paixão



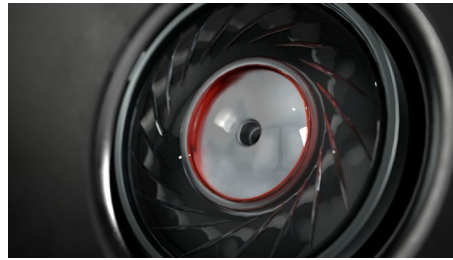
Esses fones de ouvido over-ear não foram projetados apenas para emitir um som espetacular: a sensação ao usá-los também é incrível. A alça interna leve e macia se ajusta para um encaixe perfeito. A alça externa faz um contrapeso, enquanto o ajuste confortável das almofadas auriculares com espuma com memória cria o isolamento perfeito. Ideal para ouvir música o dia inteiro.

### Design com acabamento aberto



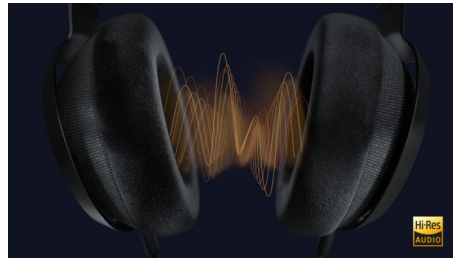
O fone de ouvido com design de acabamento aberto é coberto por um tecido Kvadrat com isolamento acústico transparente. O ar pode fluir livremente pelo tecido, eliminando a pressão do ar que se acumula atrás do diafragma, criando um som envolvente e amplo.

### A arte do balanço.



Os drivers acústicos de 50 mm apresentam diafragmas compostos por várias camadas de polímero e preenchimento com gel de amortecimento. A flexibilidade e a suavidade de cada diafragma oferecem um som perfeitamente balanceado. Os graves são impactantes sem serem incômodos. As frequências médias são cheias e suaves. As altas frequências são especialmente detalhadas.

### Áudio de alta resolução.

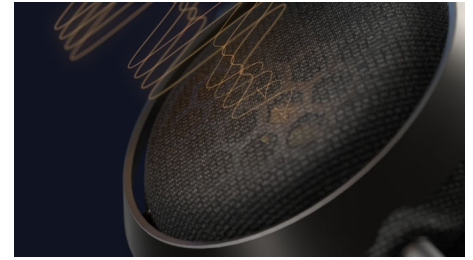


Pianos angelicais. Rocks devastadores. Não importa a música, estes fones de ouvido de alta

X3/00

resolução permitem que você sinta o impacto total de cada nota. Quando conectados a uma fonte de alta resolução, você obtém todos os benefícios do áudio sem perdas que é gravado em uma taxa de amostragem maior que a dos CDs, para uma performance brilhante e realista.

### Tecido Kvadrat transparente



O design leve e elegante desse fone de ouvido over-ear premium é uma linda atualização do seu antecessor, o lendário Fidelio X2. O acabamento em cetim escuro da estrutura de metal parece flutuar sobre o durável tecido Kvadrat preto que cobre os ouvidos.

### De origem responsável



O couro preto escocês Muirhead que cobre a alça interna e externa é produzido de forma sustentável e ética. Lindamente texturizado e macio, este couro de alto desempenho confere um toque sofisticado aos fones de ouvido.

### Som autêntico

Deixe-se levar por seus álbuns favoritos, não importa como você gosta de ouvi-los. O cabo incluso apresenta um conector com adaptador de 3,5 a 6,3 mm, para que você possa ouvir músicas nos seus dispositivos inteligentes, bem como em casa.

# Especificações

## Som

- Impedância: 30 Ohm
- Diâmetro da caixa de som: 50 mm
- Sensibilidade: 98 dB a 1 mW
- Intervalo de frequência: De 5 a 40.000 Hz
- Entrada de energia máxima: 100 mW
- Distorção (THD): < 0,1% THD
- Áudio de alta resolução
- Sistema acústico: Abrir
- Tipo de driver:: Dinâmico

## Conectividade

- Cabo destacável
- Entrada para fone de ouvido: 3,5 mm

## Design

- Cor: Preto
- Modo de utilização: Alça
- Encaixe auricular: Supra-auricular
- Tipo de fone de ouvido: Acabamento aberto
- Material de acoplamento auricular: Tecido

## Acessórios

- Cabo de áudio: Cabo estéreo de 3,5 mm, C=3 m
- OFC (cabo sem oxigênio)
- Adaptadores incluídos: Plugue adaptador de 3,5 para 6,3 mm
- Outro: Cabo TRRS de 2,5 a 3,5 mm, C = 3 m, 1

preendedor de organização de cabos

## Embalagem externa

- GTIN: 1 48 95229 10278 8
- Número de embalagens para o cliente: 2
- Peso bruto: 3,18 kg
- Embalagem externa (L x L x A): 26,5 x 26 x 31 cm
- Peso líquido: 2,8 kg
- Peso da embalagem: 0,38 kg

## Dimensões da embalagem

- EAN: 48 95229 10278 1
- Dimensões da embalagem (L x A x P): 24,5 x 29 x 12,2 cm
- Peso bruto: 1,59 kg
- Peso líquido: 1,4 kg
- Número de produtos incluídos: 1
- Tipo da embalagem: Caixa
- Peso da embalagem: 0,19 kg
- Tipo de colocação em prateleiras: Pendurado

## Dimensões do produto

- Dimensões do produto (L x A x P): 17,5 x 22 x 11 cm
- Peso: 0,34 kg

## UPC

- UPC: 8 40063 20130 9



Data de emissão  
2022-07-05

Versão: 11.3.11

12 NC: 8670 001 63194  
EAN: 48 95229 10278 1

© 2022 Koninklijke Philips N.V.  
Todos os direitos reservados.

As especificações estão sujeitas a alterações sem aviso prévio. As marcas registradas são de responsabilidade da Koninklijke Philips N.V. ou de seus representantes legais

[www.philips.com](http://www.philips.com)